

Santiago, abril de 2018.

RECOMENDACIONES PARA UNA CORRECTA MANTENCION DE CUBIERTAS Y REVESTIMIENTOS METÁLICOS VILLALBA

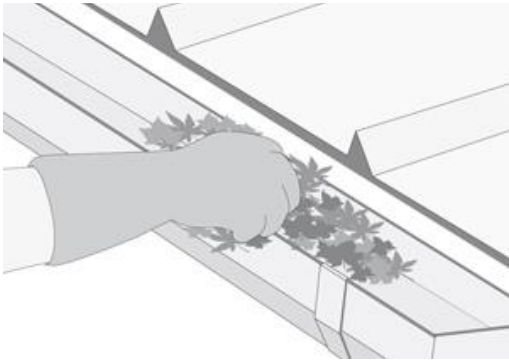
Villalba S.A. mediante este documento emite un set de recomendaciones para que el cliente pueda tener a la vista acciones a efectuar en el tiempo para una correcta mantención de sus productos de cubierta y revestimiento Villalba, en pro de su durabilidad estando instalada en condiciones normales y de acuerdo a lo indicado en nuestro manual de garantías (Ver nuestro manual de garantías en nuestra WEB www.villalba.cl).

De todas maneras, se recomienda contactar a técnico especialista en cubiertas y revestimientos, que podría ser el mismo instalador que ejecutó los trabajos.

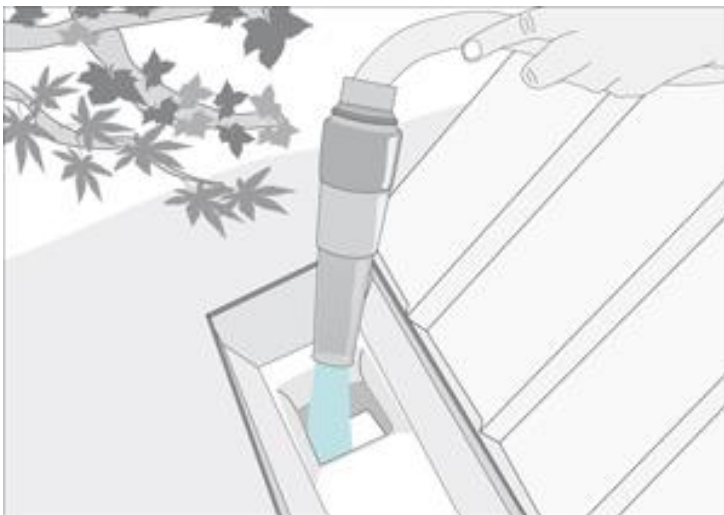
La mantención de cubiertas y revestimientos debe ser periódica, al menos una vez al año.

CUBIERTAS Y REVESTIMIENTOS

- 1) Limpiar periódicamente las canales de aguas lluvias.

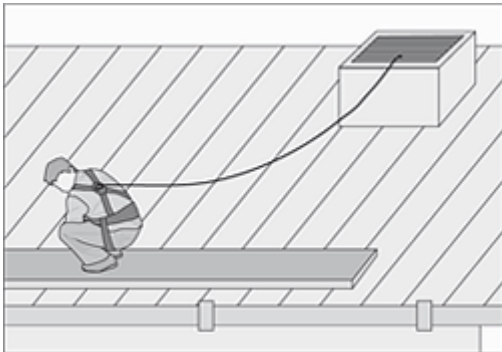


- 2) Revisar la caída normal del agua en las bajadas de agua.



Santiago, 23 de abril de 2018

- 3) Tomar las precauciones necesarias al momento de pisar la cubierta. Se recomienda colocar tabloncillos en el sentido perpendicular a los trapecios del panel y caminar sobre estos, de modo de mejor distribuir el peso y evitar daños a la cubierta.



- 4) Revisar tornillos flojos o sueltos. Cambiar si fuera necesario.



- 5) Revisar el estado de las golillas en los tornillos. Cambiar si fuera necesario.



Junta de EPDM degradada

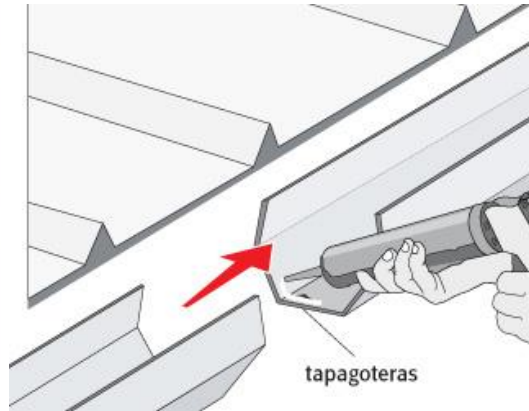
- 6) Revisar el estado de los traslapes transversales en cubierta y revestimiento. En caso de observar desajustes, debe aplicarse sello hasta que no quede ningún hueco entre planchas.



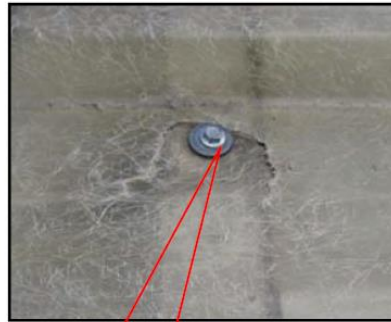
Solape entre chapas
desajustado

Santiago, 23 de abril de 2018

- 7) Revisar el estado de todos los sellos en cubierta, revestimientos y especialmente los sellos de las canales de aguas lluvias. Reparar si fuera necesario.

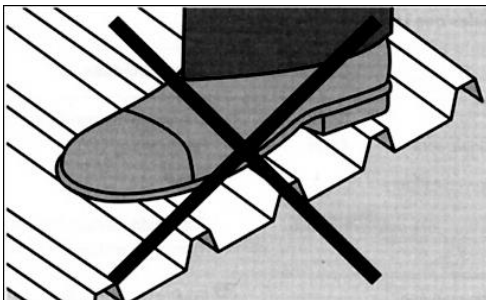


- 8) Revisar el estado de las planchas traslúcidas. En caso de observar trizaduras o daños deben estas cambiarse.



Placa de poliéster
quebrada

- 9) No se recomienda pisar una plancha traslúcida.



Placa de
poliéster
abollada

Santiago, 23 de abril de 2018

- 10) En el caso de realizar algún trabajo sobre la cubierta, se debe limpiar en el momento, para evitar una oxidación superficial en el corto plazo, especialmente si ha habido cortes de material abrasivo de planchas metálicas.



- 11) Se recomienda que el personal que trabaje en la faena considere todas las medidas de seguridad para la mantención de cubierta y revestimiento, de modo de evitar caídas u otros accidentes.



Santiago, 23 de abril de 2018



VILLALBA NO SE HACE RESPONSABLE POR MATERIAL YA INSTALADO CUYOS DAÑOS PUDIERAN OCACIONARSE POR UNA INCORRECTA MANTENCIÓN O MANIPULACION DEL MATERIAL.

Como complemento al presente manual, por favor revisar **manual de garantías Villalba** en nuestra WEB www.villalba.cl, en el que se indican las restricciones en el uso e instalación de cubiertas y revestimientos Villalba.



José Antonio Carrillo

VILLALBA S.A
José Antonio Carrillo T.
Gerente de Operaciones

Santiago, 23 de abril de 2018